

ПАСПОРТ ПРИВ'ЯЗКИ ТС

Стационарна тимчасова споруда – навільйон для торгівлі змішаними товарами

(назва ТС із зазначенням напрямку підприємницької діяльності)

Замовник: Рудаков Валентин Сергійович

(найменування/прізвище, ім'я та по батькові (за наявності)/

Хмельницька обл, Шепетівський р-н., Шепетівська територіальна громада, м. Шепетівка, вул. Героїв Небесної Сотні, 29-Д

/місцезнаходження ТС /

Примірник №* 2

Реєстраційний № 43/2024

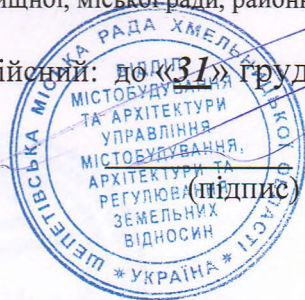
Паспорт прив'язки ТС виданий

Начальник відділу містобудування та архітектури управління містобудування, архітектури та регулювання земельних відносин Шепетівської міської ради

(керівник (заступник керівника) органу з питань містобудування та архітектури сільської, селищної, міської ради, районної державної адміністрації)

Паспорт прив'язки ТС дійсний: до «31» грудня 2024 року.

Начальник відділу
(посада)



Руслан ДОРОЩУК
(власне ім'я та ПРІЗВИЩЕ)

М. П. (за наявності)

Дата видачі «05» грудня 2024 року.

Паспорт прив'язки продовжено до « » 20 року.

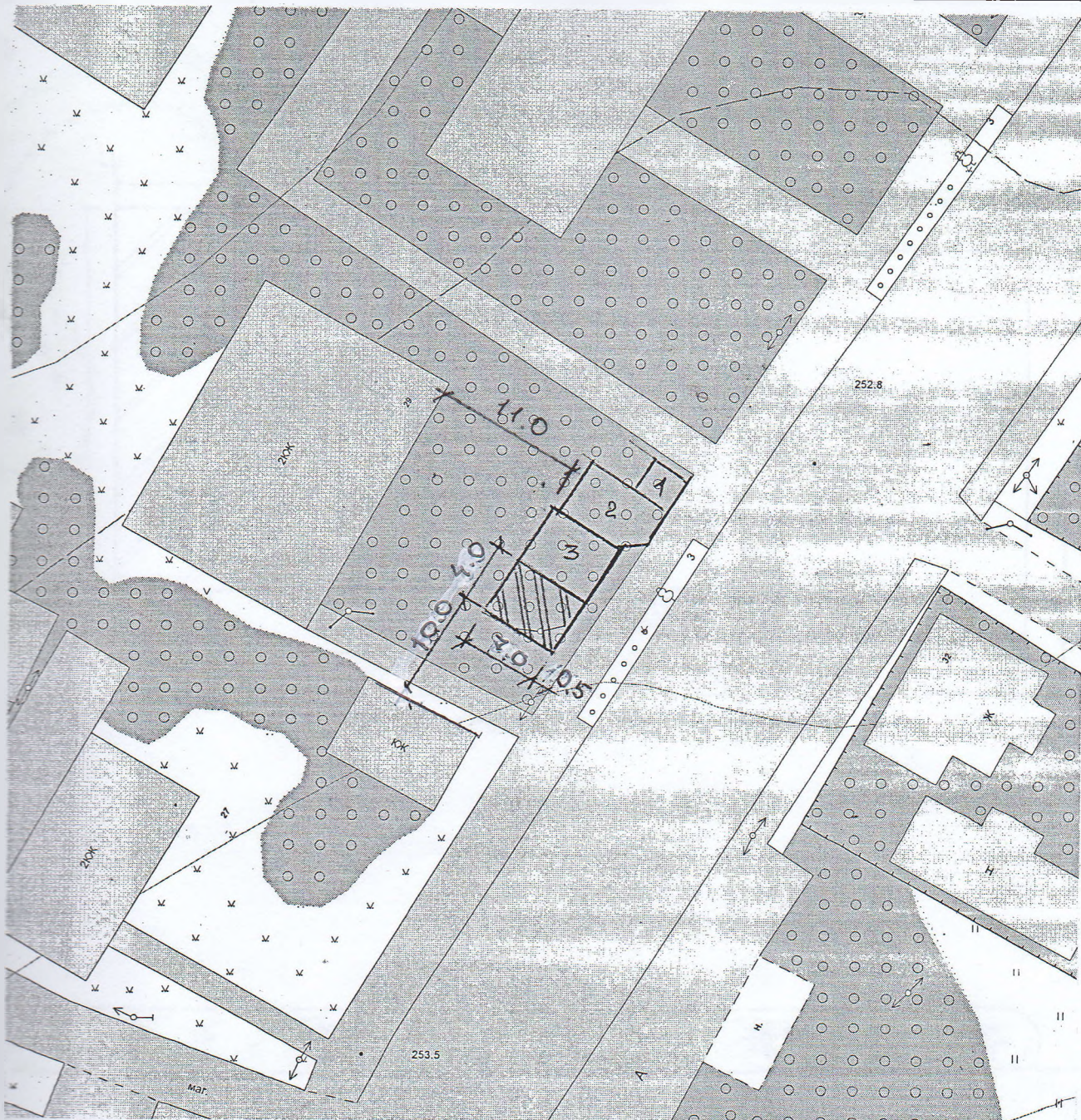
(посада)

(підпис)

(власне ім'я та ПРІЗВИЩЕ)

М. П. (за наявності)

Лн



Умовні позначення:

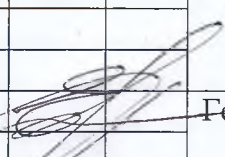
 - тимчасова споруда;

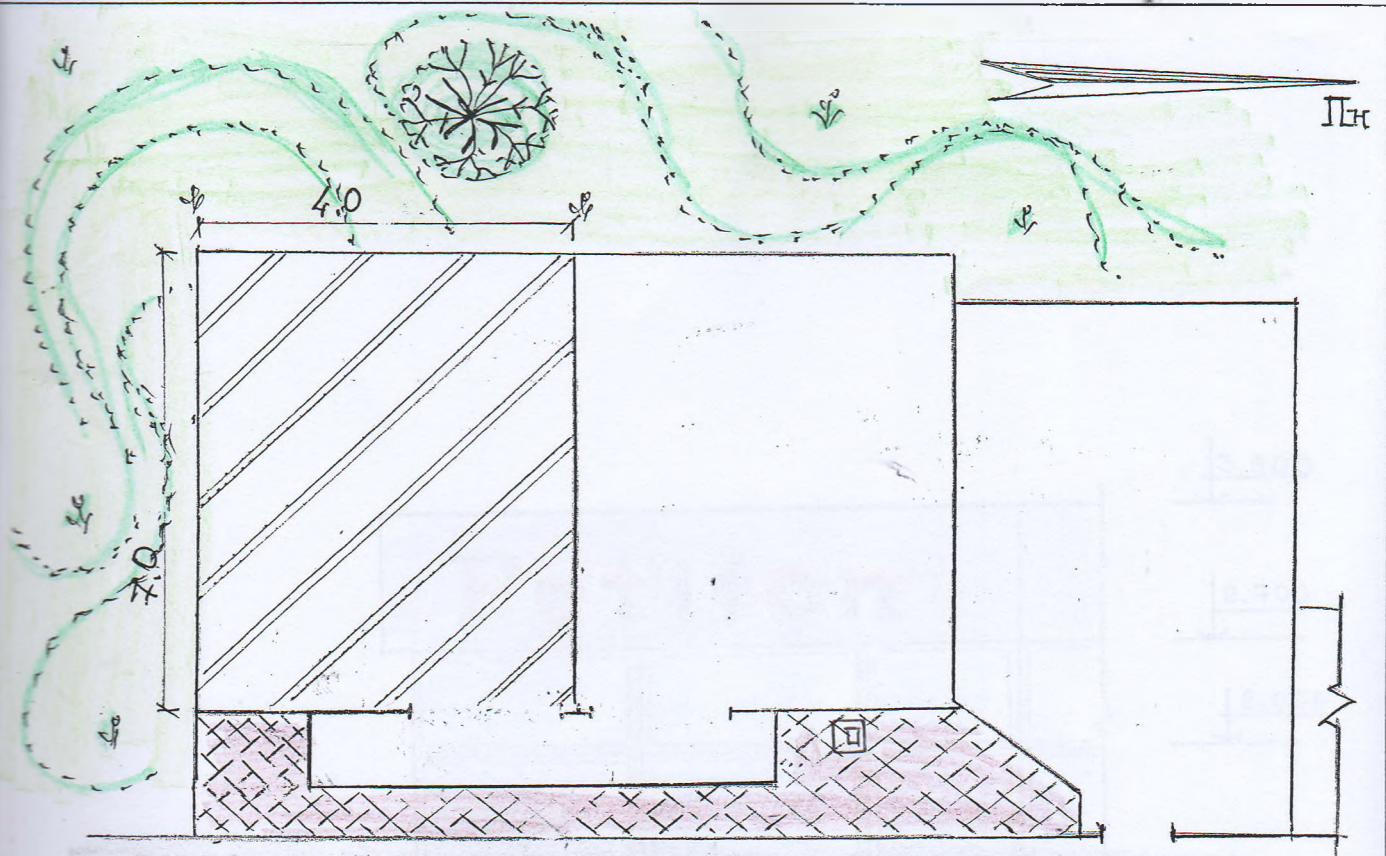
1. - існуючий кіоск;

2. - існуючий павільйон;



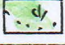

3 - павільйон планується для встановлення

М 1:500

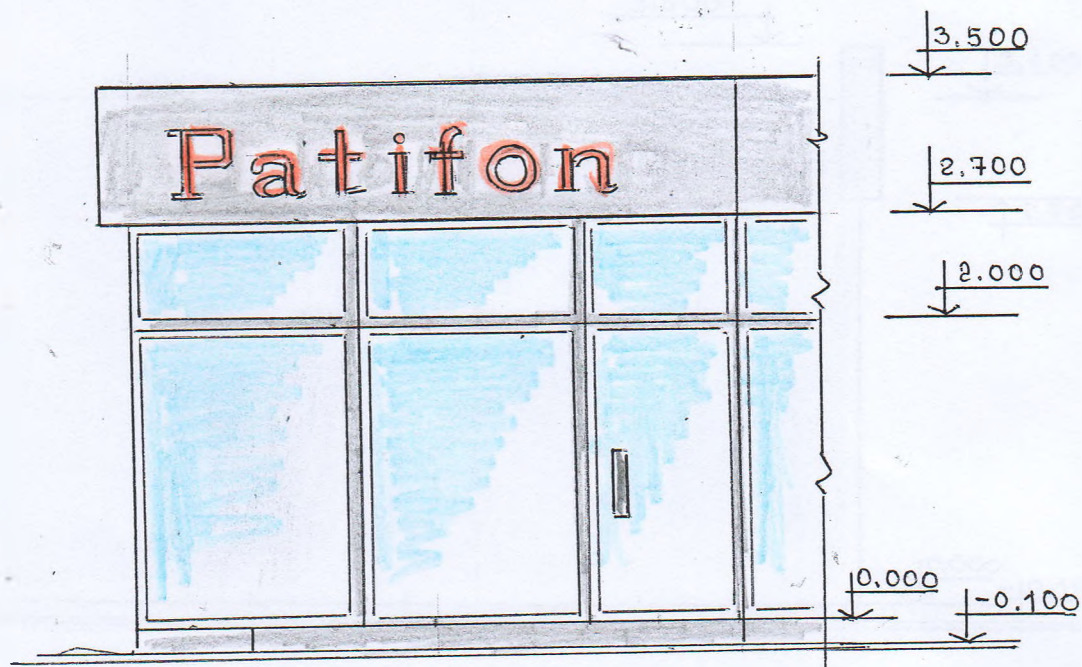
						120823 Встановлення стаціонарної тимчасової споруди павільйону для торгівлі змішаними товарами за адресою:		
						Хмельницька обл., Шепетівський район, Шепетівська територіальна громада, м. Шепетівка, вул. Героїв Небесної Сотні, 29-Д		
ЗМ	КІЛ	АРК	№Д	ПІДП	ДАТ	Стад	Аркуш	Аркуш
						р.п	1	4
Викон	Рибачук			Генеральний план		ПП «Радіус-Р» м. Шепетівка		



Умовні позначення:

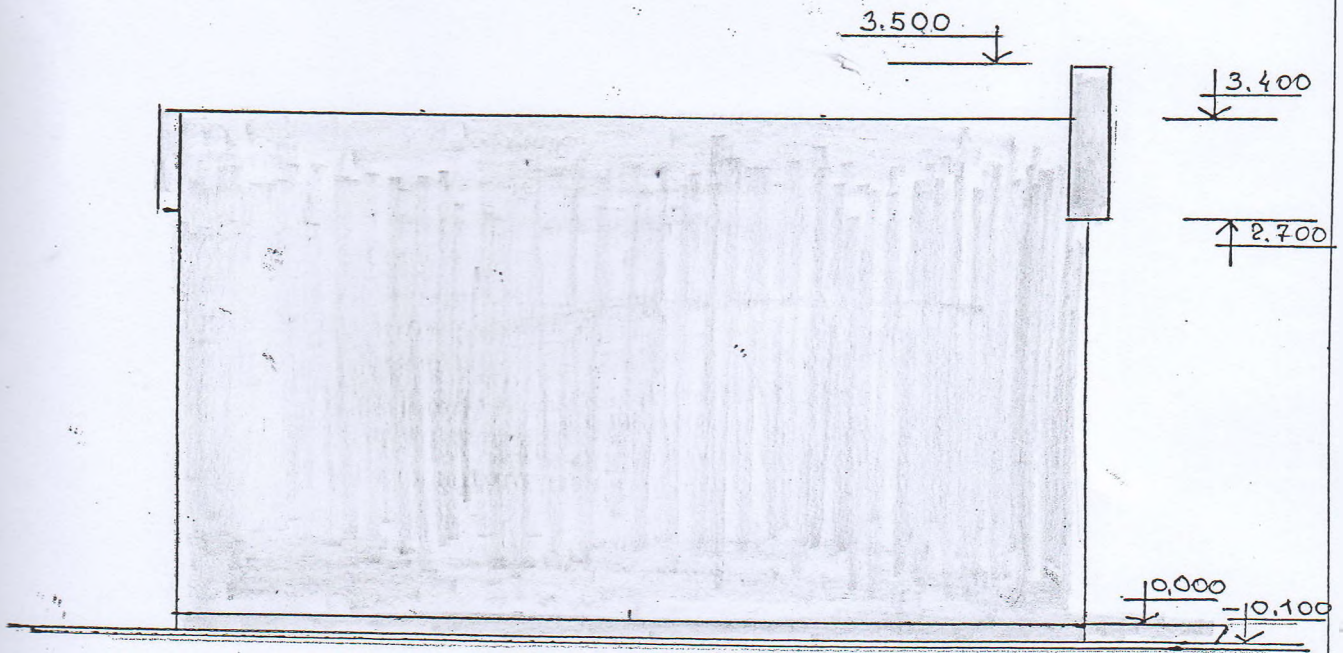
-  - тимчасова споруда;
-  - цементна плитка;
-  - газон;
-  - уржа для сміття.

						120823 Встановлення стаціонарної тимчасової споруди павільйону для торгівлі змішаними товарами за адресою:			
						Хмельницька обл., Шепетівський район, Шепетівська територіальна громада, м. Шепетівка, вул. Героїв Небесної Сотні, 29-Д			
зм	кіль	арк	№д	підп	дат		Стад	Аркуш	Аркуш
							р.п	2	4
Викон	Рибачук					Благоустрій території	ПП «Радіус-Р» м. Шепетівка		



M 1:50

						120823 Встановлення стаціонарної тимчасової споруди павільйону для здійснення підприємницької діяльності за адресою:			
						Хмельницька обл., Шепетівський район, Шепетівська територіальна громада, м. Шепетівка, вул. Героїв Небесної Сотні, № 29-Д			
зм	кіл	арк	№д	підп	дат		Стад	Аркуш	Аркуш
							р.п	3	4
Викон	Рибачук					Головний фасад		ПП «Радіус-Р» м. Шепетівка	



M. 1:50

						120823 Встановлення стаціонарної тимчасової споруди павільйону для торгівлі змішаними товарами за адресою:		
						Хмельницька обл., Шепетівський район, Шепетівська територіальна громада, м. Шепетівка, вул. Героїв Небесної Сотні, 29-Д		
зм	кіл	арк	№д	підп	дат	Стад	Аркуш	Аркуш
						р.п	4	4
Викон	Рибачук					Боковий фасад		
						ПП «Радіус-Р» м. Шепетівка		



ШЕПЕТІВСЬКА МІСЬКА РАДА
ВИКОНАВЧИЙ КОМПІТЕТ

вул. Соборності, 4, м. Шепетівка, Хмельницька обл., 30405, тел. 4-08-89, факс (03840) 4-01-71
E-mail: 04060789@mail.gov.ua Код ЄДРПОУ 04060789

Рудаков В.С.

30400

Розглянувши Вашу заяву щодо погодження місця розташування стаціонарної тимчасової споруди для торгівлі змішаними товарами за адресою: місто Шепетівка, вул. Героїв Небесної Сотні, 29-Д згідно поданої схеми, повідомляємо, що місце розташування тимчасової споруди відповідає містобудівній документації та будівельним нормам.

Для оформлення паспорта прив'язки тимчасової споруди (далі - ТС) відповідно до розділу II Наказу Мінрегіонбуду № 244 від 21.10.2011 (зі змінами) Вам необхідно звернутися в центр надання адміністративних послуг за адресою: м. Шепетівка, вул. Соборності, 4 із додатковою заявою щодо оформлення паспорта прив'язки ТС, до якої потрібно додати:

- схему розміщення ТС відповідно додатка 1 Наказу Мінрегіонбуду № 244 від 21.10.2011 (зі змінами);
- ескізи фасадів ТС у кольорі М 1:50, які виготовляє суб'єкт господарювання, який має у своєму складі архітектора, що має кваліфікаційний сертифікат, або архітектор, який має відповідний кваліфікаційний сертифікат;
- технічні умови щодо інженерного забезпечення (за наявності), отримані у балансоутримувача відповідних інженерних мереж

та вказати напрямок підприємницької діяльності. Вказані вище документи Ви отримуєте самостійно.

Паспорт прив'язки ТС надається органом з питань містобудування та архітектури протягом десяти робочих днів з дня подання зазначеної заяви.

Заступник міського голови

Віталій ЯНУШЕВСЬКИЙ

Дорошук



ВИКОНАВЧИЙ КОМПІТЕТ ШЕПЕТІВСЬКОЇ МІСЬКОЇ РАДИ

ВихЗв-2667 від 02.12.2024

ЯНУШЕВСЬКИЙ ВІТАЛІЙ ВІТАЛІЙОВИЧ 02.12.2024 10:41

Заступник міського голови

5E984D526F82F38F0400000384C5C0124B30505 / Лінійний з 15.04.2024 до 15.04.2025